



Geschäftsbericht der Geschäftsstelle

Zahlen - Daten - Fakten



Die Architektenkammer zwischen gesetzlichem Auftrag,
Mitglieder- und / oder Bauherrnservice

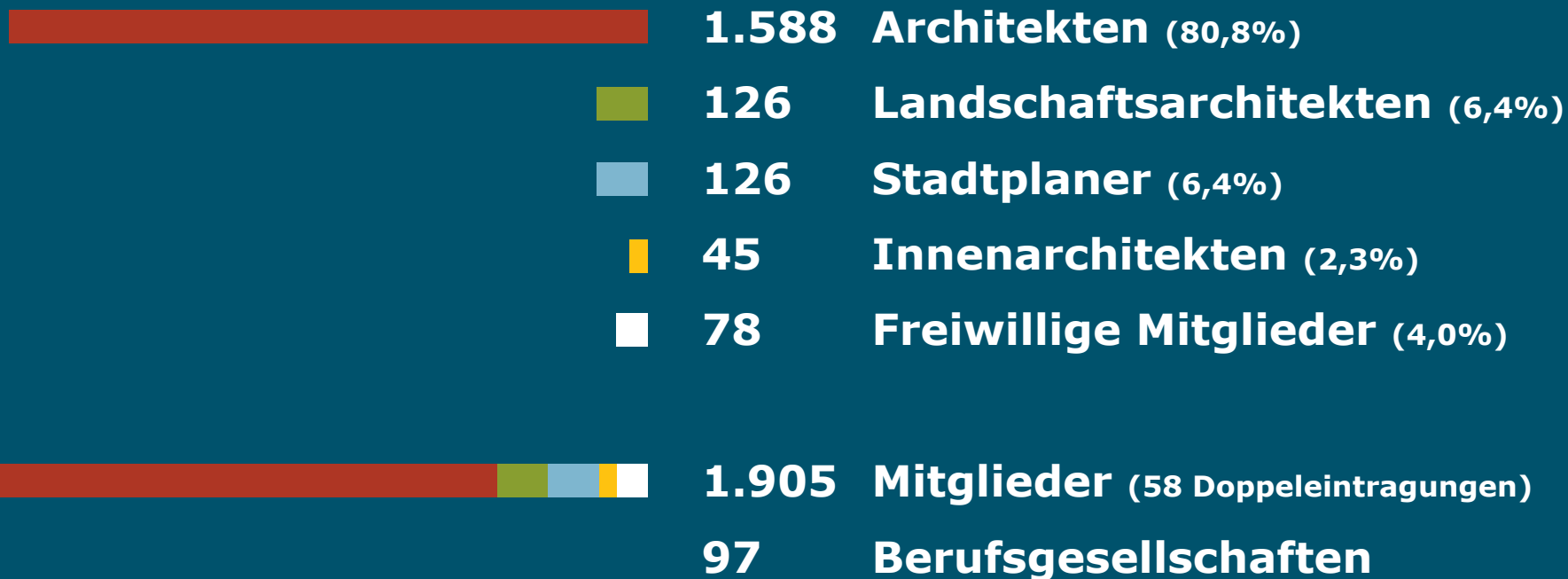


Gliederung

- **Wer sind wir?**
- **Wie ist unser gesetzlicher Auftrag?**
- **Wie sind wir aufgestellt?**
- **Wie ist die Geschäftsverteilung?**
- **Was sind die Anliegen der Öffentlichkeitsarbeit?**
- **Welche Programmbausteine sind für 2009 geplant?**



Berufsgruppen





Tätigkeitsarten

Öffentlicher Dienst | Angestellte | Selbständige

Berufsgruppen



Architekten (8,4% | 30,0% | 61,6%)



Landschaftsarchitekten (12,7% | 30,2% | 57,1%)



Stadtplaner (20,6% | 24,6% | 54,8%)



Innenarchitekten (6,7% | 24,4% | 68,9%)



Listenführung Nachweisbechtigte nach § 63d ThürBO

AKT | IKT (in Personen | Prozent)





Listenführung **AKT** (in Prozent)

Zertifizierte Fachplaner

- **63 Energieberater Bau** (4,0%)
- **95 Fachpl. für vorb. Brandschutz** (6%)
- | **10 Fachpl. für ökol. Bauen** (0,6%)
- | **9 Fachpl. für Holz** (0,6%)
- **87 SiGeKo** (5,5%)
- | **16 Öffentl. bestellte u. vereidigte Sachv.** (1,0%)



Tätigkeitsarten

Öffentlicher Dienst | Angestellte | Selbständige

Neueintragungen | Löschungen 2008

3 | 26 | 18

47

Architekten

0 | 3 | 2

5

Landschaftsarchitekten

0 | 1 | 1

2

Stadtplaner

0 | 0 | 2

2

Innenarchitekten

22

Freiwillige Mitglieder



78

Summe Neueintragungen



71

Mitgliederlöschungen



41

Statusänderungen



Anzahl / Prozent Altersstruktur der Mitglieder

79 / 4,1%		75 - 92 Jahre *
153 / 8,0%		68 - 74 Jahre *
122 / 6,4%		61 - 67 Jahre
189 / 9,9 %		56 - 60 Jahre
245 / 12,9%		51 - 55 Jahre
245 / 12,9%		46 - 50 Jahre
239 / 12,5%		41 - 45 Jahre
275 / 14,4%		36 - 40 Jahre
264 / 13,9%		31 - 35 Jahre
85 / 4,5%		25 - 30 Jahre

*Derzeit sind 232 Mitglieder
beitragsfrei gestellt.



Beitragswesen

- **Beitragssatz seit 2003 konstant**
- **im Bundesvergleich am zweit niedrigsten**
(ausgenommen die vier Länderkammern, die einkommensabhängig veranschlagen)

232 **beitragsfreie Mitglieder** (12,2%)

150 **Anträge auf Stundung** (7,9%)

70 **Anträge zur Vollstreckung** (3,7%)



§ 16 Abs. 1 ThürAIKG - Aufgaben der Kammer

- die **beruflichen Belange** der Gesamtheit der Mitglieder sowie **Ansehen** des Berufsstandes wahren und
- die Erfüllung der **beruflichen Pflichten** überwachen
- die in §§ 1,2,5,9 genannten **Listen und Verzeichnisse** führen und die für die Berufsausübung notwendigen Bescheinigungen erteilen
- weitere Listen, für die aus Gründen der öffentlichen Sicherheit u. Ordnung ... besondere Qualifikationsvoraussetzungen gefordert sind, führen
- berufliche **Aus-, Fort- und Weiterbildung** ... fördern



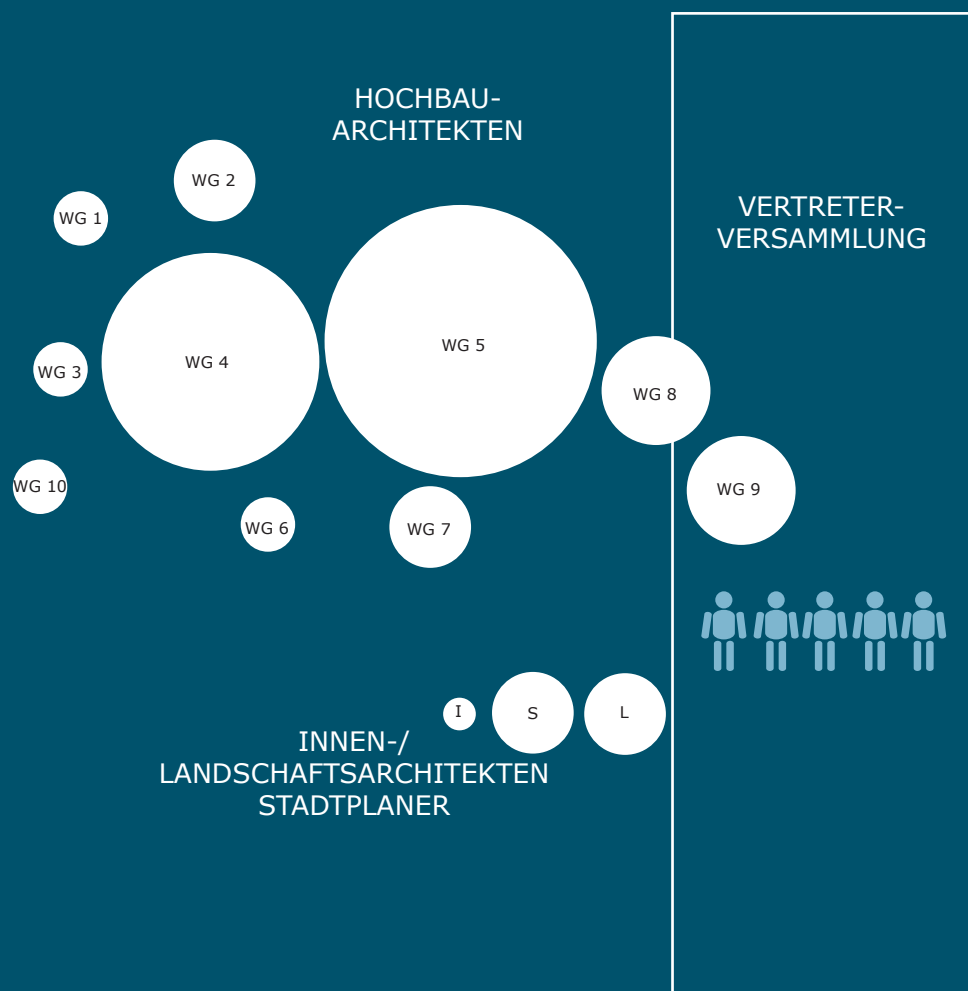
§ 16 Abs. 1 ThürAIKG - Aufgaben der Kammer

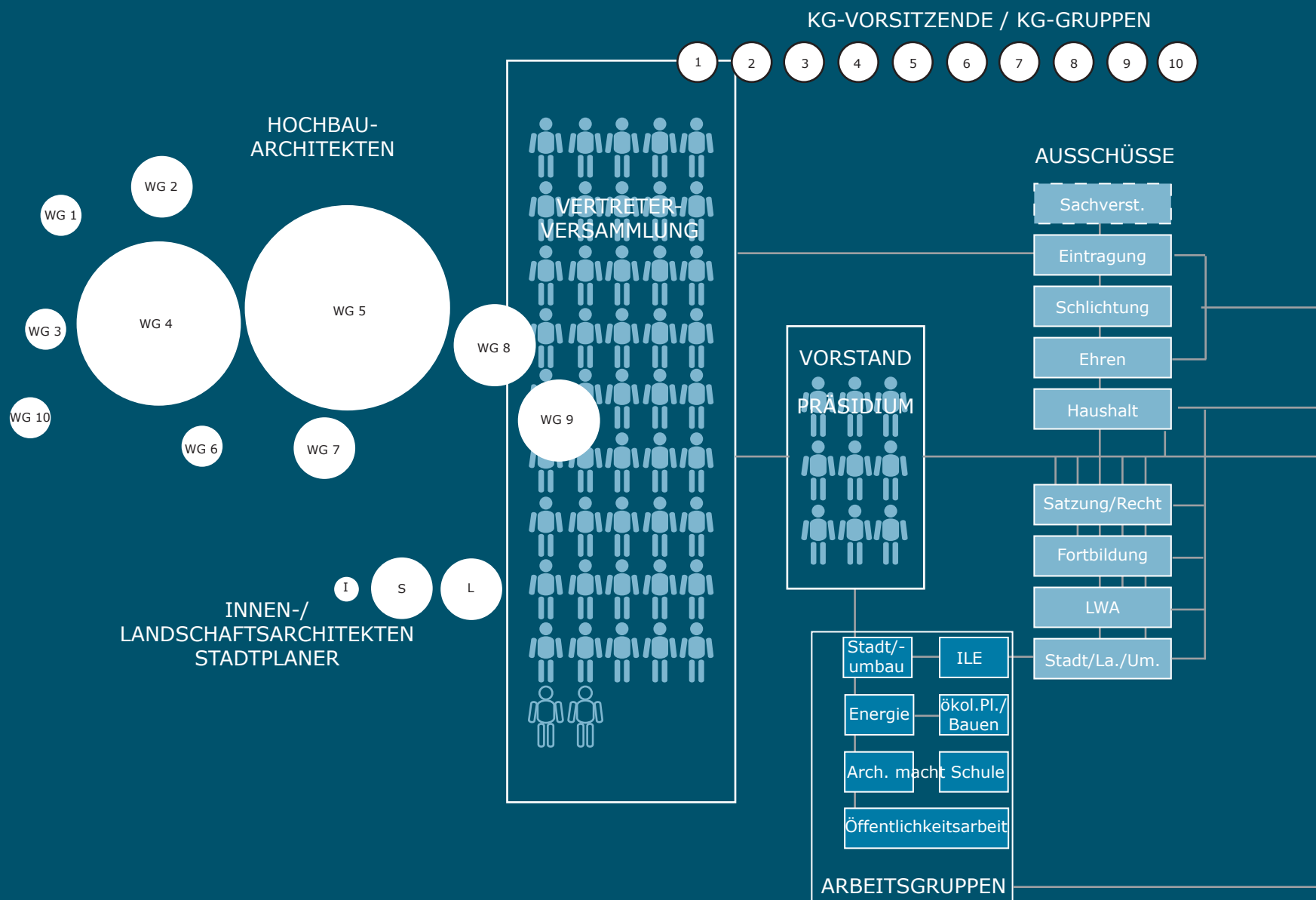
- **Behörden**, Gerichte und Institutionen ... unterstützen
- auf die Beilegung von **Streitigkeiten** ... hinwirken
- bei der Gestaltung des **Sachverständigenwesen** .. mitwirken
- **Zusammenarbeit** mit anderen Kammern und Institutionen pflegen
- **Kammerangehörige** in Fragen der Berufsaufgaben beraten
- **Wettbewerbe** fördern und bei der Regelung / Durchführung des Wettbewerbswesens mitwirken
- zur **Qualitätssicherung** von Arch.- und Ing.leistungen beitragen

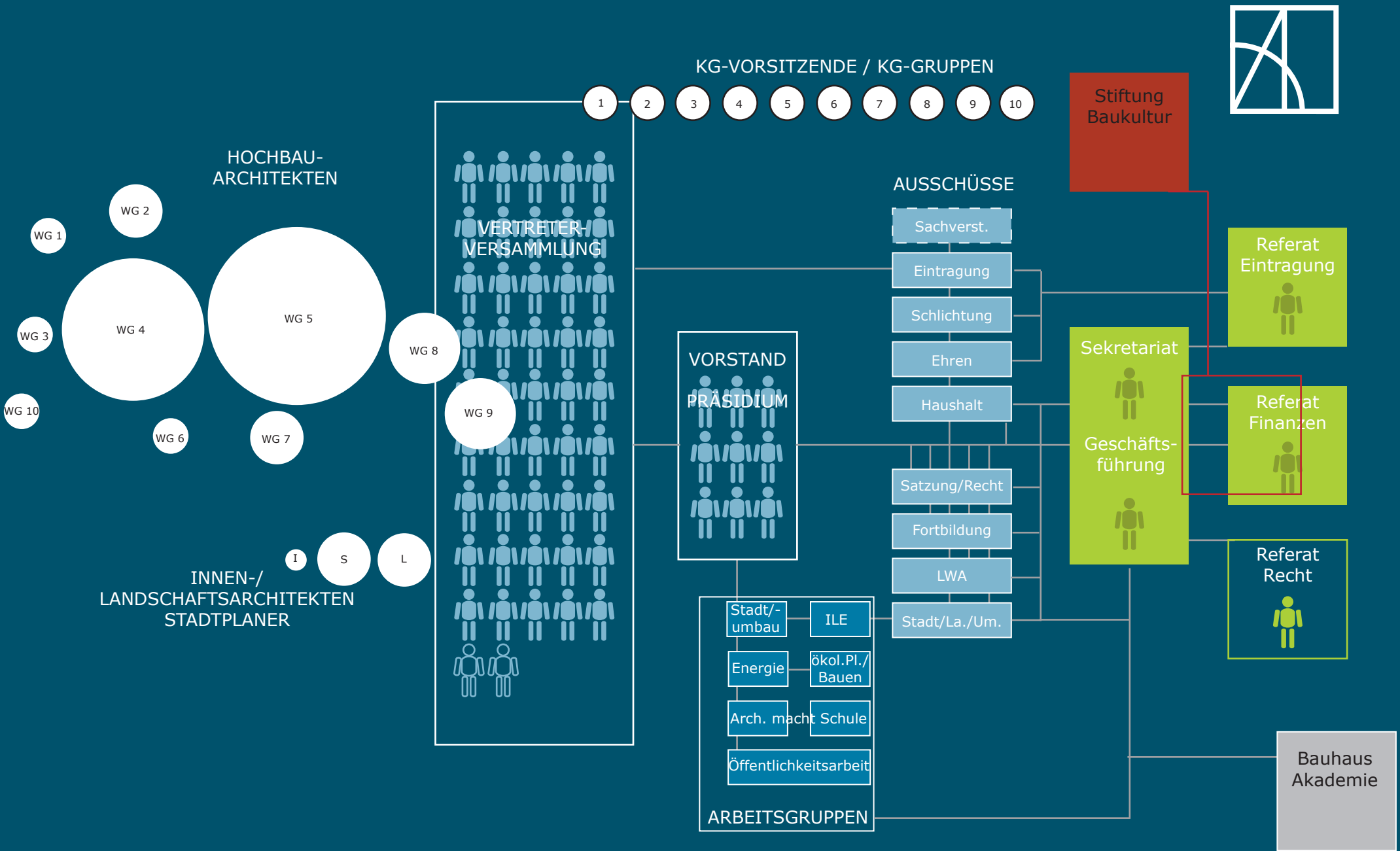


§ 16 Abs. 2 ThürAIKG - Aufgabe der Kammer

- ... ist es auch,
die Baukultur, das Bauwesen, den Städtebau und die Landschaftspflege
unter Beachtung des Schutzes der natürlichen Lebensgrundlagen
zu fördern.









Geschäftsverteilungsplan

REFERAT EINTRAGUNG

Eintragungswesen
Listenführung
Kontrolle Berufspflichten
Klärung Wettbewerbsverstöße
Betreuung Ausschüsse
- Eintragung/Widerspruch
- Sachverständige
- Satzung & Recht
Erarbeiten von Synopsen
Archivierung Mitgliederdaten
Mitgliederstatistik

REFERAT FINANZEN

Vorstand
Stiftung
Baukultur

Haushaltsplanung/-abrechnung
Zusammenarbeit mit
- Haushaltsausschuss
- Rechnungsprüfer
- Steuerberater
Beitrags-/Mahnwesen
Rechnungswesen
Versicherungswesen
Kassenführung

FORTBILDUNG

REFERAT RECHT

Beratung Vorstand/GFin
Erstellen von Stellungnahmen

Juristische Erstberatung
In-House-Seminare

MITGLIEDERSERVICE

MITGLIEDERBERATUNG

MITGLIEDERVERWALTUNG

MITGLIEDERSERVICE



Geschäftsverteilungsplan

SEKRETARIAT

Telefonzentrale

Terminplanung/-koordinierung

Posteingang/-ausgang

Ablage

Führen allg. Schriftverkehr

Internetpflege / Newsletter

Organisation

- interner Sitzungen
- externer Veranstaltungen

Ausstattung Geschäftsstelle

ORGANISATION

GESCHÄFTSFÜHRUNG

Ausfüllung Kammerauftrag

- Entwicklung der inhaltl. Schwerpunkte in Abstimmung mit Vorstand (Jahresprogramm)

Öffentlichkeitsarbeit

- Konzeption/Organisation von Tagungen/Seminaren/ Preisverleih./Empfängen
- Konzeption/Redaktion von Publikationen/DAB
- (Homepage)
- Pressemitteilungen

Kontrolle Haushaltsführung

- Budgetierung
- Einwerbung von Drittmitteln

Leitung Programmbeirat
Stiftung Baukultur

STRATEGISCH

Tagesgeschäft Org.leitung

- Koordination der Referate
- Personalwesen
- Vorbereitung Sitzungen
- Protokollerstellung
- Schriftverkehr Präs. / GF
- Vorbereitung Reden, Berichte
- Stellungnahmen

Interne Kommunikation

Zusammenarbeit Vorstand mit

- VV, Kammergruppen
- Ausschüsse, AG
- Stiftung Baukultur

Externe Kommunikation

Kontaktpflege zwischen AKT und

- Politik, Verwaltung
- Medien
- Lobbyisten
- Bauherren / Öffentlichkeit

OPERATIV



Public Relations ...

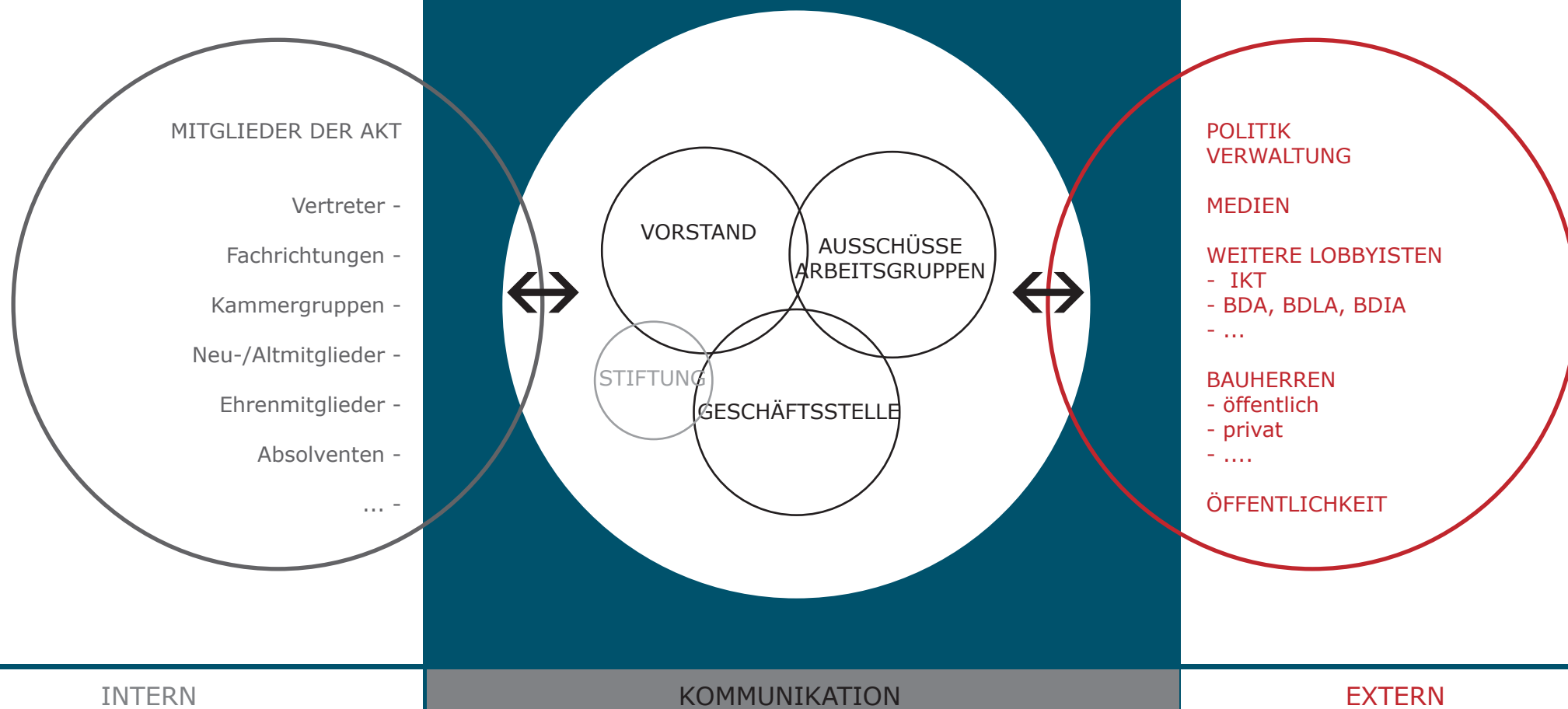
**sind das Management von Kommunikation
von Organisationen und deren Bezugsgruppen.**

James Grunig, Todd Hunt



**Um Öffentlichkeitsarbeit wirksam betreiben zu können,
müssen zwei zentrale Fragen beantwortet werden:**

- ***Was sind unsere (Kern-)Botschaften?***
- ***Wer gehört zu unseren Bezugs-/Zielgruppen?***





Programm - Veranstaltungen

2009

- **Neujahresempfang 2009** **16. Jan**
- **Symposium „Architektur macht Schule“** **8./9. Mai**
- ***Ausstellung + Podium „wie wohnt Thüringen“*** **Mai/Juni**
- **Ausstellung architectouren + tda** **Juni**
- **Tagung Brachflächenmanagement** **17. Sept**
- ***Tagung Holzbau*** **Okt**

Preise

- **Holzbaupreis 2009** **Jan/Juni**
- **architektouren-preis (Leserpreis)** **Juni**
- **Landschaftsarchitekturpreis 2009** **April/Sept**



Programm - Veranstaltungen

2009

- 3. Fensterbautagung

Okt

Messen

- Tag des Offenen Landtags

- Career Day Bauhaus Uni Weimar

Sommer

- ExpoREAL

Okt

Inhouse-Veranstaltungen

- Existenzgründer (Berufsrecht, Marketing, BWL)

Frühjahr

- Rechts- und Steuerrechtsseminar

Sommer

- Start up (Absolventen Ansprache)



Publikationen / Redaktionelle Beiträge

2009

- **Architektenhandbuch**
- **Broschüre / Faltblatt architectouren 2009**
- **Broschüre LAP 2009**

- **DAB mtl.**
- ***Homepage / Internetpflege / Newsletter***

- ***Basis Information zur Kammer (Absolventeninfo)***
- ***Berufsbildflyer***
- ***Bauherrenratgeber***



Herzlichen Dank für Ihre Aufmerksamkeit!



ExpoREAL 08